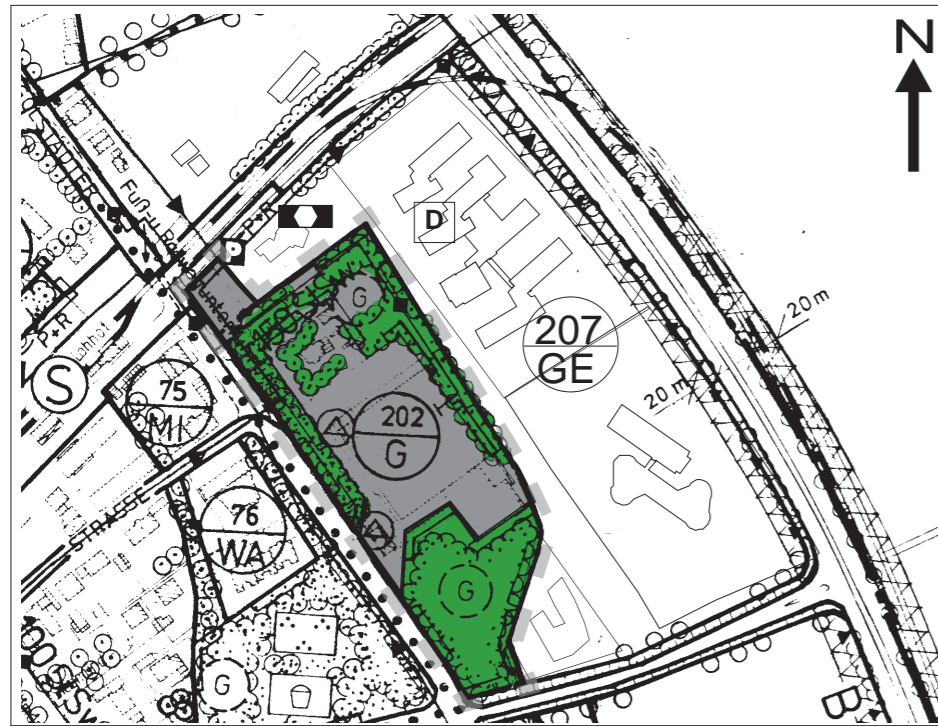
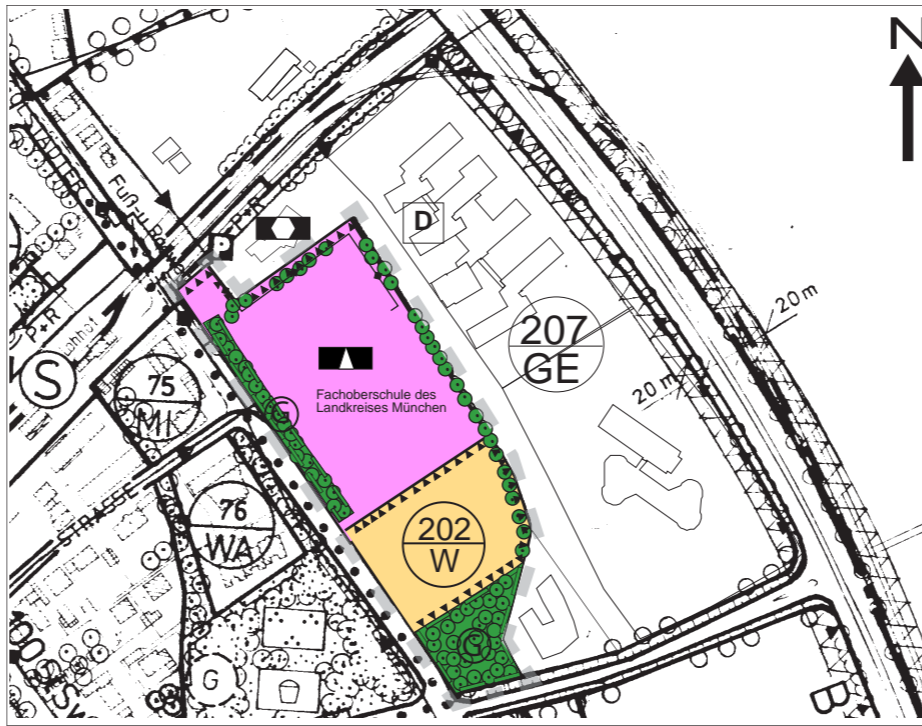


Bestand

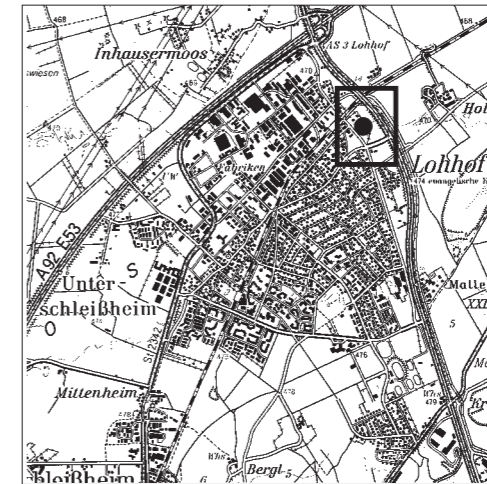


Änderung



27. Änderung des Flächennutzungsplanes für den Bereich des Bebauungsplanes Nr. 140 „Fachoberschule und Wohngebiet am Bahnhof Lohhof“.

Lageübersicht



● Lage des Planungsbereiches

Legende:

- Baugebietsnummer (z. B. Nr. 203)
- Art der baulichen Nutzung (z.B. Wohnbaufläche)
- Umgrif des Planungsbereiches

Wohnbaufläche

Gewerbefläche (G)

Fläche für Gemeinbedarf, Schule

Bäume (Bestand)

Landschaftsbestandteil Bay NatSchG (geplant)

Landschaftsbestandteil Bay NatSchG (festgesetzt)

Immissionsschutzmaßnahme

Ausgleichsfläche gem. § 1a BauGB

Gasleitung

- Wichtige überörtliche Straße vorh.
- Wichtige örtliche Straße vorh.

Maßstab 1 : 5 000



Planfertiger : Stadt Unterschleißheim
 GB Planen, Bauen, Umwelt
 AKZ: 610-16/27 AI/Wa
 Unterschleißheim, den 17.01.2011
 11.04.2011

Ausgleichsfläche
 FI.- Nr. 1058, 1058/2, 1059

